

PIXEL 10 KW TRİFAZ HİBRİT



Güvenli
Isı Koruması



Basit & Kolay
30 kg



Daha Yüksek Gelir
Maks. Verim %99

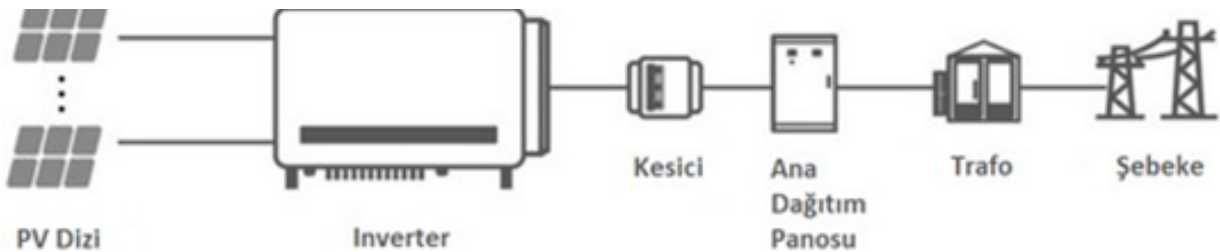
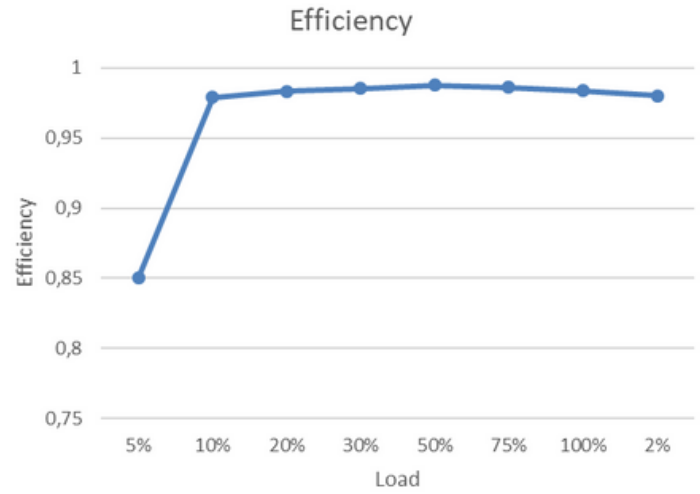
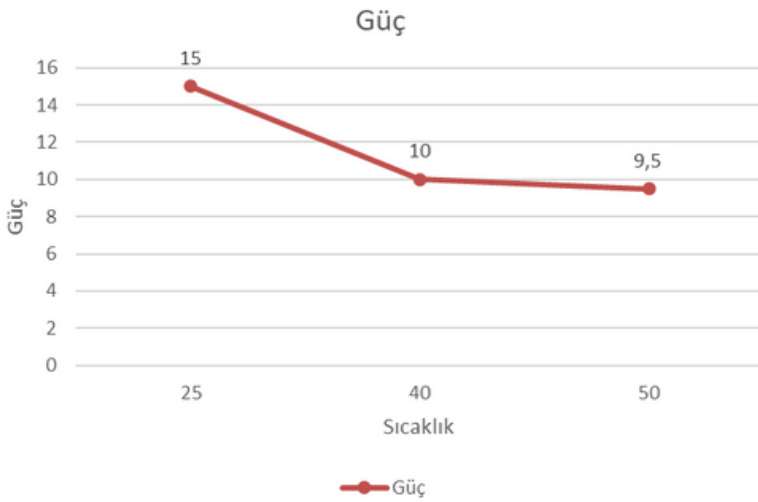
• SICAKLIĞA BAĞLI GÜÇ DEĞİŞİMİ

30 C°
15kW

40C°
10kW

50C°
9,5kW

• VERİMLİLİK VE GÜÇ EĞRİSİ





• GİRİŞ (DC)

Maksimum DC Gerilim	15000W
Nominal Gerilim	1000V d.c
Başlangıç Gerilimi	200...850V d.c
MPPT Gerilim Aralığı	13A X 2
MPPT Sayısı	2
MPPT Başına Dize Sayısı	2
MPPT Başına Maksimum Giriş Akımı	15A
MPPT Başına Maksimum Kısa Devre Akımı	20A

• ÇIKIŞ (AC)

Nominal AC Çıkış Gücü	10000VA
Maksimum AC Çıkış Gücü	11000VA
Nominal AC Gerilim	3W/N/PE
AC Şebeke Frekans Aralığı	50/60Hz ; 400/350
AC Çalışma Aralığı	45/55Hz;280~490Vac(Ayarlanabilir)
Maksimum Çıkış Akımı	17A
Güç Faktörü (Φ)	0.8 Lead-0.8 Lag
THDi	<3%

• KORUMA

DC Ters Kutupluluk Koruması	Evet
Çıkış Aşırı Akım Koruması	Evet
Anti Ada Koruması	Evet
Kısa Devre Koruması	Evet
Dize Arıza Tespiti	Evet
DC/AC Aşırı Gerilim Koruması	Evet
Topraklama Hatası izleme	Evet
Kaçak Akım Koruması	Evet
Sıcaklık Koruması	Evet
Pil Ters Koruması	Evet
AC Aşırı Voltaj Koruması	Evet
24 Saat Yük İzleme	Opsiyonel
Anti Geri Akış	Opsiyonel

• GİRİŞ (PİL)

Pil Tipi	Li-Lon
Pil Voltaj Aralığı	130~700V
Maksimum Şarj/Deşarj Akımı	25/25A
Li-Ion İçin Şarj Yöntemi	BMS Adaptasyonu

• VERİMLİLİK

Maksimum Dönüşüm Verimliliği	98,20%
Avrupa Verimliliği	97,50%
Maksimum AC Pil Verimliliği	97,40%
MPPT Verimliliği	99,90%

• AC ÇIKIŞ (YEDEKLEME)

Maksimum AC Güç	10000VA
Nominal Çıkış Gerilimi	400/380V
Nominal Çıkış Frekansı	50/60HZ
Output THDV(@Liuear Load)	<3%

• GÖRÜNTÜ & HABERLEŞME

Görüntü	LCD
Haberleşme	RS485, Wi-Fi, 4G

• GENEL VERİLER

Genişlik x Yükseklik x Derinlik	548x444x184mm
Ağırlık	30 Kg
Çalışma Sıcaklık Aralığı	-25°C~+60°C
Soğutma Türü	Fan Soğutması
Maksimum Çalışma Yüksekliği	4000m
AC Çıkış Terminal Türü	OT Terminal
Maksimum Çalışma Nem Oranı	0-100%(Yoğuşma Yok)
Topoloji	Trafosuz
IP Sınıfı	IP66

Sertifikasyon;EN/IEC62109-1;EN/IEC62109-2;IEC/EN 61000-6-1;IEC/EN 61000-6-3;IEC/EN61000-6-2;IEC/EN61000-6-4;IEC61683;IEC60068;IEC60529;IEC62116;IEC61727;EN50549-1;NC RfG;NRS 097;VDEAR-N-4105;VDE0126;CEI0-21;C10/C11