

# Pixel 10 kW Trifaz Hibrit



Güvenli



Basit & Kolay



Daha Yüksek Gelir



Isı Koruması

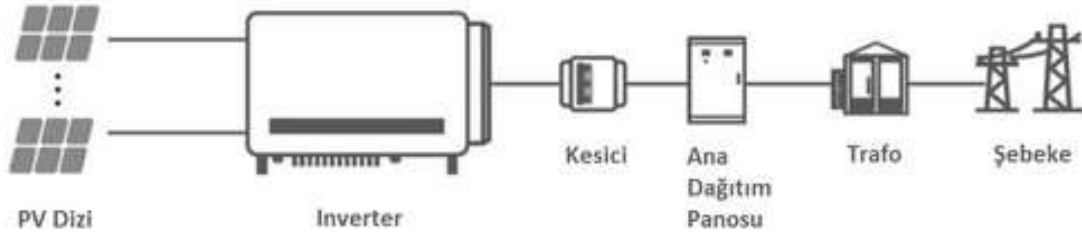


2 MPPT

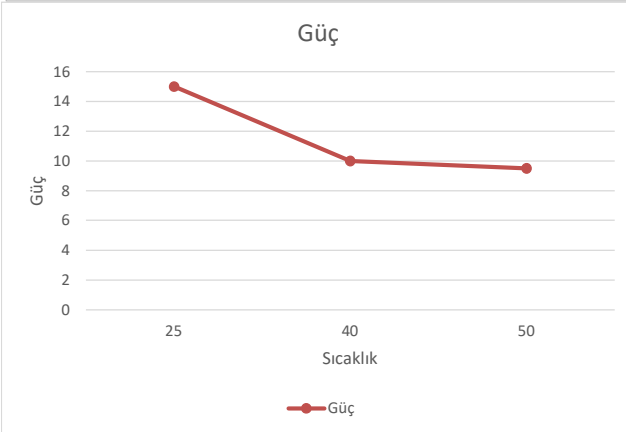


Yüksek Verimlilik

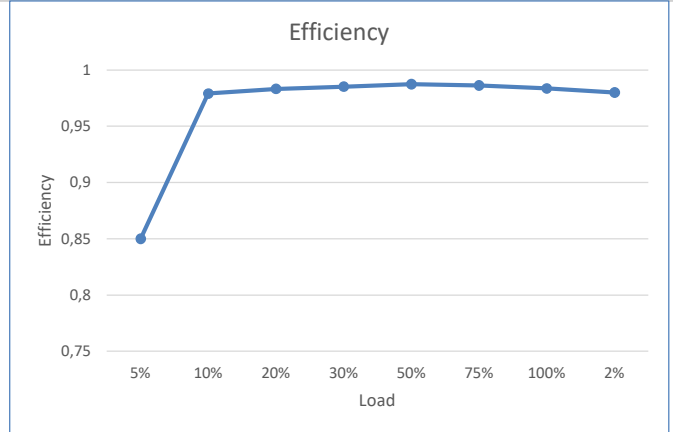
## UYGULAMA DİAGRAMI



### Sıcaklığa Bağlı Güç Değişimi



### Verimlilik Eğrisi



Giriş (DC)	
Maksimum Giriş Voltajı	15000W
Maksimum DC Voltajı	1000Vd.c.
MPPT Gerilim Aralığı	200...850Vd.c
MPPT Başına Maksimum Giriş Akımı	13A X 2
MPPT Sayısı	2
Maksimum Giriş Dizeleri Sayısı	2
Giriş (Pil)	
Pil Tipi	Li-Lon
Pil Voltaj Aralığı	130~700V
Maksimum Şarj/Deşarj Akımı	25/25A
Li-Ion İçin Şarj Yöntemi	BMS Adaptasyonu
Çıkış (AC)	
Nominal AC Çıkış Gücü	10000VA
Maksimum AC Çıkış Gücü	11000VA
Nominal AC Gerilim	3W/N/PE
AC Şebeke Frekans Aralığı	50/60Hz ; 400/350
AC Çalışma Aralığı	45/55Hz;280~490Vac (Ayarlanabilir)
Maksimum Çıkış Akımı	17A
Güç Faktörü (Φ)	0.8 Lead-0.8 Lag
THDi	<3%
AC Çıkışı (Yedekleme)	
Maksimum AC Güç	10000VA
Nominal Çıkış Gerilimi	400/380V
Nominal Çıkış Frekansı	50/60HZ
Output THDV (@Liuear Load)	<3%
Verimlilik	
Maksimum Dönüşüm Verimliliği	98,20%
Avrupa Verimliliği	97,50%
Maksimum AC Pil Verimliliği	97,40%
MPPT Verimliliği	99,90%
Koruma	
DC Ters Kutupluluk Koruması	Evet
Çıkış Aşırı Akım Koruması	Evet
Anti Ada Koruması	Evet
Kısa Devre Koruması	Evet
Dize Arıza Tespiti	Evet
DC/AC Aşırı Gerilim Koruması	Evet
Topraklama Hatası İzleme	Evet
Kaçak Akım Koruması	Evet
Sıcaklık Koruması	Evet
Pil Ters Koruması	Evet
AC Aşırı Voltaj Koruması	Evet
24 Saat Yük İzleme	Opsiyonel
Anti Geri Akış	Opsiyonel
Genel Veriler	
Genişlik x Yükseklik x Derinlik	548*444*184mm
Ağırlık	30Kg
Çalışma Sıcaklık Aralığı	-25°C~+60°C
Soğutma Türü	Fan Soğutması
Maksimum Çalışma Yüksekliği	4000m
AC Çıkış Terminal Türü	OT terminal
Maksimum çalışma Nem Oranı	0-100%(Yoğuşma Yok)
Topoloji	Trafosuz
IP Sınıfı	IP66
Sertifikasyon ve Standart	EN/IEC62109-1/2 ; IEC/EN61000-6-2;IEC/EN61000-6-4;IEC61683;IEC60068;IEC60529;IEC62116;IEC61727; EN50549-1;AS 4777.2;VDE-AR-N-4105;VDE 0126-1-1;CEI0-21;G98;G99;C10/C11;NB/T32004-2018 ; GB/T19964-2012
Görüntü & Haberleşme	
Görüntü	LCD
Haberleşme	RS485, Wi-Fi, 4G